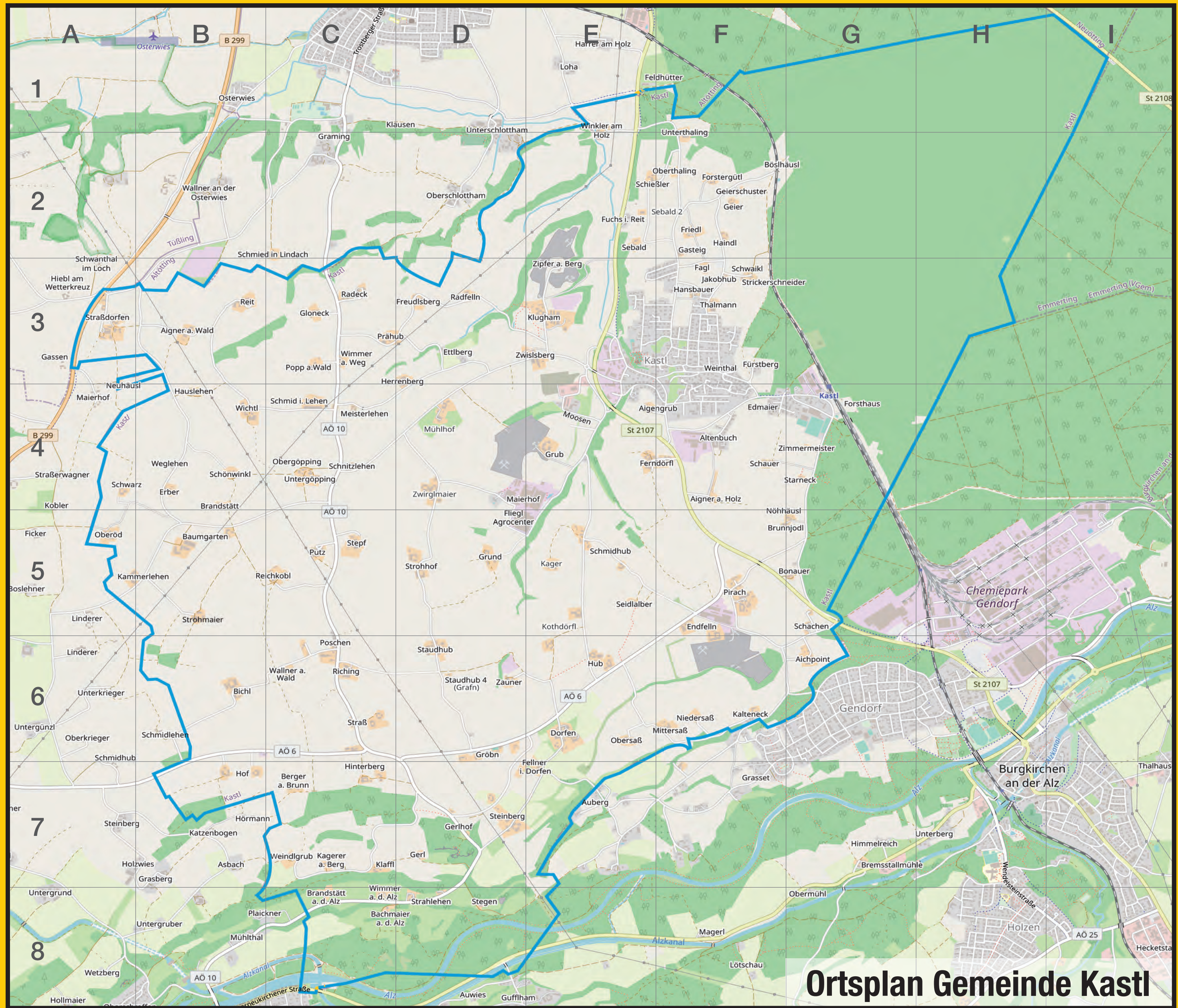


Ortsverzeichnis:			
<b>A</b>	Aichpoint G6	Aigner am Wald B3	Altenbuch F4
<b>B</b>	Bachmaier C8	Baumgarten B5	Beger a. Brunn C7
<b>C</b>	Bichl B6	Bonauer G5	Böslhäusl F2
<b>D</b>	Brandstätt B4	Brandstätt a. d. Alz C8	Brunnjodl F5-G5
<b>DEF</b>	Dorfen E6	Edmaier F4	Endfelln F5/F6
<b>E</b>	Erber B4	Ettlberg D3	Fagl F3
<b>F</b>	Fellner D7-E7	Ferndörfel E4-F4	Forstergütl F2
<b>G</b>	Freudelsberg D3	Friedl E2	Fuchs i. Reit F2
<b>H</b>	Fürstberg F3	Gasteig F2	Geier F2
<b>I</b>	Geierschuster F2	Gerl D7	Gerlhof D7
<b>J</b>	Gloneck C3	Obergöpping C4	Untergöpping C4
<b>K</b>	Kobler C3	Kobler C3	Kobler C3
<b>L</b>	Kobler C3	Kobler C3	Kobler C3
<b>M</b>	Kobler C3	Kobler C3	Kobler C3
<b>N</b>	Kobler C3	Kobler C3	Kobler C3
<b>O</b>	Kobler C3	Kobler C3	Kobler C3
<b>P</b>	Kobler C3	Kobler C3	Kobler C3
<b>Q</b>	Kobler C3	Kobler C3	Kobler C3
<b>R</b>	Kobler C3	Kobler C3	Kobler C3
<b>S</b>	Kobler C3	Kobler C3	Kobler C3
<b>T</b>	Kobler C3	Kobler C3	Kobler C3
<b>U</b>	Kobler C3	Kobler C3	Kobler C3
<b>V</b>	Kobler C3	Kobler C3	Kobler C3
<b>W</b>	Kobler C3	Kobler C3	Kobler C3
<b>X</b>	Kobler C3	Kobler C3	Kobler C3
<b>Y</b>	Kobler C3	Kobler C3	Kobler C3
<b>Z</b>	Kobler C3	Kobler C3	Kobler C3



# Gemeinde Kastl in Obb.



Mit Ortsinformationen · Straßenverzeichnis und Übersichtskarte

Herausgeber: Gemeinde Kastl 2024

# Ortsplan Gemeinde Kastl

**Straßenverzeichnis:**

Kirchenstraße	E3
Krämergasse	E3
Ahornstraße	F3
Albererweg	E2-F2
Alte Bahnhofstraße	E3-F3
Altenbuch	F4
Altöttinger Straße	E3-E4
Bahnhofstraße	F4-G4
Bayernstraße	F3
Bergstraße	E3-E4
Berlinerstraße	F3
Billerstraße	E3-F3
Birkenstraße	F3
Buchenweg	F3
Chr.-Froschauer-Straße	E2-F2
Dorfstraße	E3-F3
Edmaierstraße	G3-G4
Eichenweg	F3
Ferndörfel	E4-F4
Feuchterstraße	F2-F3
Fichtenweg	F3
Forsterstraße	F3
Fürstberg	F3
Grasmanngasse	E3
Hansbauerstraße	F2
Jahnstraße	G4
Kirchenstraße	E3
Krämergasse	E3
Lena-Christ-Straße	F3
Lindenstraße	F3
Ludwig-Ganghofer-Str.	F3-F4
Nußbaumweg	E2-E3
Otto-Hahn-Straße	E4
Pfarrer-Putz-Straße	E3-F3
Pfarrer-Hilz-Straße	E2
Pfarrer-Huber-Straße	E2-F2
Prof.-Huber-Straße	F4
Raiffeisenstraße	E3-E4
Robert-Bosch-Straße	E3
Römerstraße	F3
Rudolf-Diesel-Straße	G4
Schauer	F4-G4
Schiedmeierstraße	F4
Schmidweg	F3-F4
Schneitsteigweg	F3
Schulstraße	E2-E3
Thalmannstraße	F3
Wagnerweg	F3
Weinthal	F3
Weiß-Ferdl-Straße	F3
Werkstraße	G4
Zwiselsbergerstraße	E3

**Straßenkennzeichnung**

Bundesstraße	B 299
Staatsstraße	St 2107
Kreisstraße	AÖ 10
Gemeindestraße	
Feldweg	
Radweg	
Gehweg	
Gemeindegrenze	

**Einrichtungen**

1 Bahnhof	G3
2 Bauhof	E3
3 Feuerwehr	E3
4 Forstverwaltung, Böslhäusl	G2
5 Friedhof	E3
6 Katholisches Pfarramt u. Friedhofsverwaltung	E3
7 Kindergarten	E3
8 Wasserwerk / Heimatmuseum	F3-F4

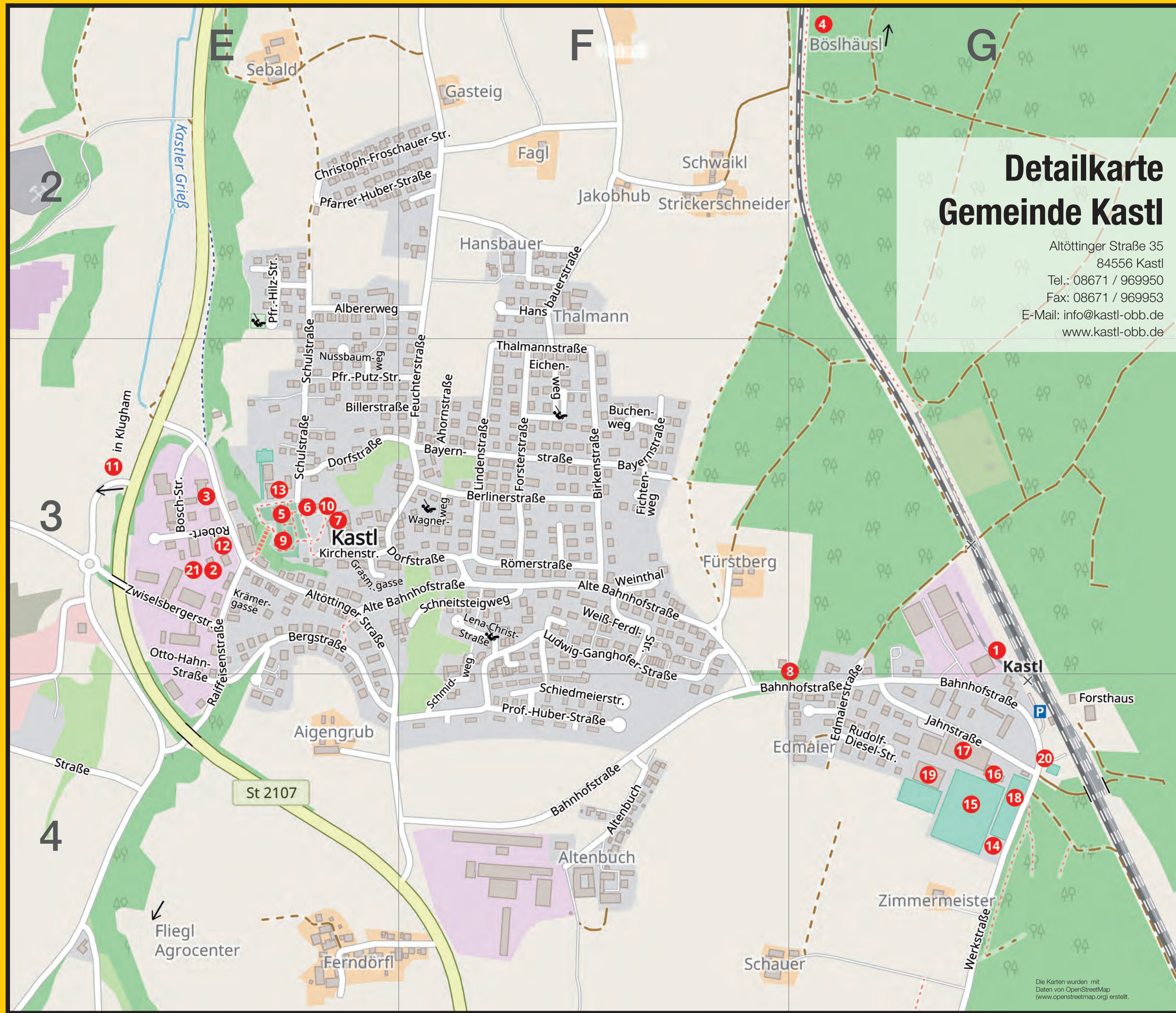
**Kirchen:**

9 Pfarrkirche Maria Hilf	E3
10 Pfarrhof / Pfarrheim	E3
11 Postagentur (in Klugham)	E3
12 Rathaus, Rathausplatz 11	E3
13 Schule / Grundschule, Schulstr. 3	E3

**Sportstätten:**

14 Eisbahn	G4
15 Fußballplatz	G4
16 Sportheim	G4
17 Indoor Spielhalle u. Tennis	G4
18 Tennisplätze	G4
19 Turnhalle	G4
20 Skaterplatz	G4
21 Wertstoffhof bei Bauhof	E3

**Übernachtungsmöglichkeiten:**  
**Gasthof Spirkel**  
 Telefon: 0 86 71 / 67 28  
 Telefax: 0 86 71 / 8 53 33  
 E-Mail: nachricht@spirkelwirt.de



# Detailkarte Gemeinde Kastl

Altöttinger Straße 35  
 84556 Kastl  
 Tel.: 08671 / 969950  
 Fax: 08671 / 969953  
 E-Mail: info@kastl-obb.de  
 www.kastl-obb.de

Die Karten wurden mit Daten von OpenStreetMap (www.openstreetmap.org) erstellt.