

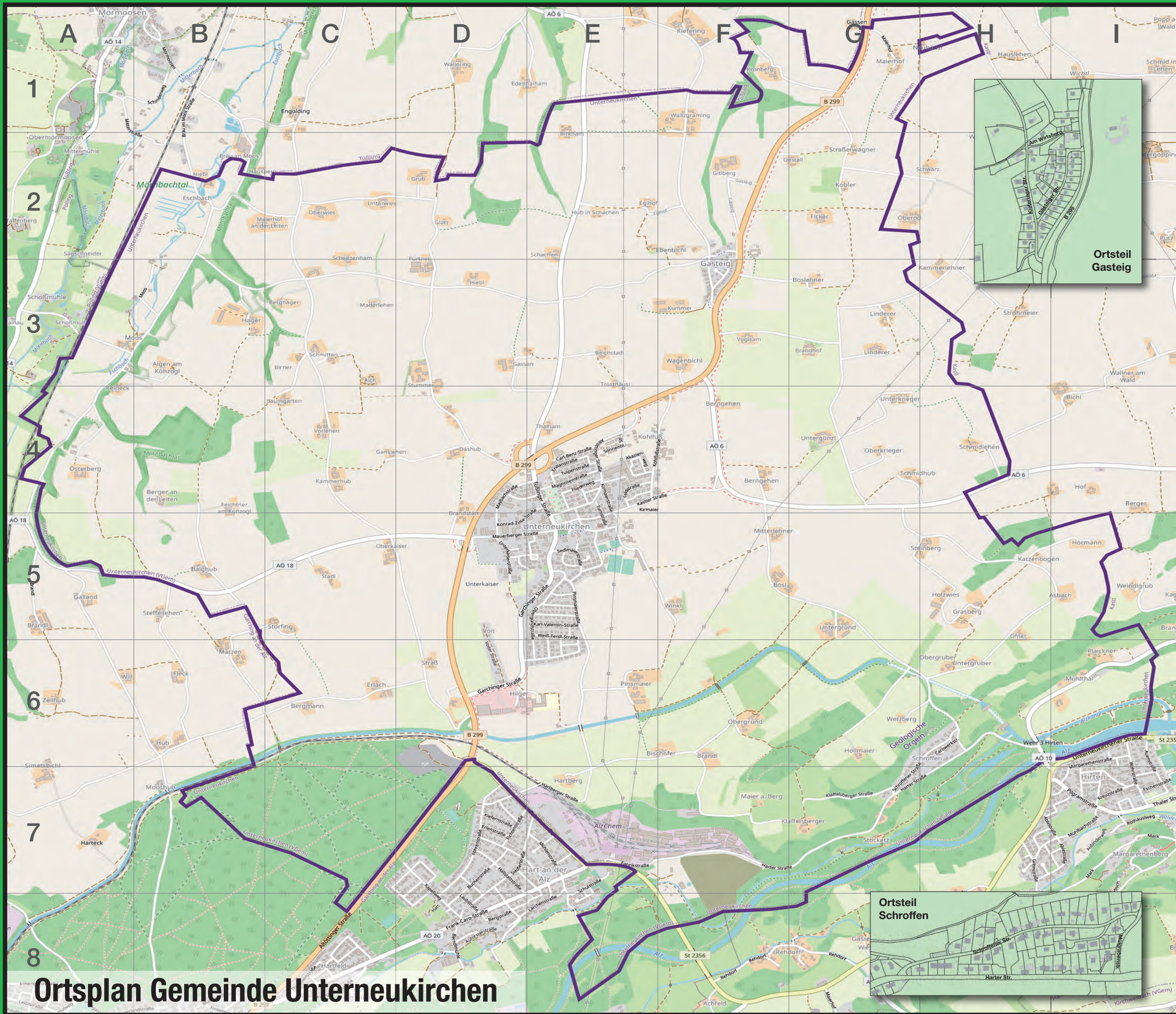
Ortsverzeichnis:		
Aich	C3	G3
Aigen am Kühzogl	B3	C3
Asbach	I5	F7
Balghub	B5	G1
Baumgarten	C4	F5
Berger a. d. Leiten	B4	A3-B3
Berghager	C3	I6
Bergmann	C6	H6
Bergehen	F4	F6
Birkham	E1-2	E5-E6
Birner	C3	C5
Bischofer	E6-F6	G4
Bösl	F5-G5	G6-H7
Boslehner	G3	G2
Brandhof	G3	C2
Brandl	F6	F2-G2
Brandstätt	D4	H5-H6
Dashub	D4	A4
Ebenbichl	E2-F2	E6
Eglhof	E2	I6
Erlach	C6	E3
Eschbach	B2	A3-A4
Feichtner am Kühzogl	G2	E2
Ficker	B4	C2-C3
Fürtner	H4	G4
Ganslehen	D2-D3	H4
Gassen	C4	C3
Gasteig	D3	C5
Gitlberg	F2-F3	G5-H5
Glatz	F2	G7
Grasberg	D2	G5
Grub	H5	C5
Hager	D2	D6
Hartberg	B3	G2
Hiebl	E7	D3-D4
Hilger	D3	E4
Hollmaier	D6-E6	E3
Holz Wies	G6	H6
Hörmann	H5	G5
Hub in Schachen	I5	G4
Kammerhub	E2	G4
Katzenbogen	C4	D4-E5
Kirmaier	H5	C2
Klaffelsberger	E4-E5	F3
Kobler	G7	D5
Kohlfuß	G2	C4
Kronberg	E4-F4	F3
Kummer	F1	F1-2
	F3	G6
		F5

# Gemeinde Unterneukirchen



Mit Sehenswürdigkeiten und Freizeitanlagen  
Ortsinformationen und Übersichtskarten

Herausgeber:  
Gemeinde Unterneukirchen 2024



## Ortsplan Gemeinde Unterneukirchen

## Die Gemeinde Unterneukirchen

Unterneukirchen wurde im Zuge der Verwaltungsreformen in Bayern 1818 eine selbständige politische Gemeinde. Die wirtschaftliche Bedeutung wuchs mit dem Bau des Alzkanals 1916-22 und der Errichtung der Carbidfabrik im Ortsteil Hart von 1917-20. Am 1. Juli 1971 wurde die bis dahin selbständige Gemeinde Oberburgkirchen nach Unterneukirchen eingemeindet. Trotz der Industrialisierung hat sich diese Dorfgemeinde seinen ländlichen Charakter bewahrt. Das Gemeindegebiet umfasst ca. 2.326 Hektar und bietet Wohnraum für ca. 3.400 Einwohner. Im Ortsteil Oberschroffen können Geologische Orgeln besichtigt werden, die einen Einblick in die jüngere Erdgeschichte ermöglichen. Sie zählen zu den hundert „schönsten bayerischen Geotopen“. Zu den Sehenswürdigkeiten gehört das Wahrzeichen des Ortes, die alte gotische Pfarrkirche St. Johannes und Ägidius (1479). Im Eingangsbereich befindet sich noch ein altes Beinhaus. 1962 wurde in der Dorfmitte eine neue, moderne Pfarrkirche errichtet, die Christkönigskirche. Ebenso sehenswert ist das alte Schul- und Mesnerhaus, welches nach 1803 mit den Steinen der alten Kirche in St. Georgen (bei Altötting) errichtet wurde. Heute dient dieses Gebäude als „Kulturhaus“ mit Räumen für Ausstellungen und Musikunterricht. 2004 bekam Unterneukirchen die Ortsumfahrung der B 299. In der Folge konnte mit Unterstützung der Städtebauförderung das neue Ortszentrum mit zentralen Plätzen errichtet werden. Neben vielen einzelnen Gehöften gehören zur Gemeinde auch die Ortschaften Gasteig und Oberschroffen sowie ein Teil der Ortschaft Hart/Alz.

### Gemeinde Unterneukirchen

Rathausplatz 11, 84579 Unterneukirchen  
E-Mail: [info@unterneukirchen.de](mailto:info@unterneukirchen.de)

Internet: [www.unterneukirchen.de](http://www.unterneukirchen.de)

Straßenverzeichnis:			
Akazienring	F4	Ludwig-Thoma-Straße	E6
Altöttinger Str.	E5-F4	Mauerberger Straße	D5-E5
Am Wirtsberg	F2	Maybachstraße	D4-D5
An der Alten Post	D5-E5	Mitterweg	D5-E5
Bajuwarenstraße	E5	Obergünzlstraße	E5-E6
Carl-Zeiss-Str.	D4-E4	Peter-Dörfner-Straße	E6
Feldstraße	F4	Peter-Rosegger-Straße	E5
Fliederweg	E4	Pfarrer-Edhofer-Straße	E5
Flurstraße	F4	Pfarrweg	E5
Garchinginger Straße	D6-E5	Pinsmaierstraße	E5-E6
Holunderweg	E4	Rathausplatz	E5
Karl-Valentin-Straße	E6	Rosenweg	E4
Kastler Straße	E5-F4	Sedlmaierstraße	E5
Kiem-Pauli-Straße	E6	Sonnenblumenstraße	E4-F4
Kirchenweg	E5	Tassiloweg	E5
Kirmaierstr.	E4-F5	Turnstraße	E4-E5
Kohlfußstraße	F4	Tüßlinger Straße	E4-E5
Konrad-Zuse-Straße	D5-E5	Unterkaiserstraße	D4
Liesl-Karlstadt-Straße	E6	Veilchenweg	E4
Ludwig-Ganghofer-Straße	E6	Voiter Straße	D6
		Weiß-Ferdl-Straße	E6

### Straßenkennzeichnung

	B 299
	St 2356
	AÖ 20
	AÖ 18
	Kreisstraße
	Gemeindestraße
	Kiesweg
	Feldweg
	Radweg
	Gehweg
	Gemeindegrenze

### Einrichtungen

1 Bauhof/Wertstoffhof	F4
2 Feuerwehr	F4
3 Grüngutannahme & Kompostieranl. bei Voglsam	
4 Grundschule und Bücherei	E5
5 Katholisches Pfarramt und Friedhofsverwaltung	E5
6 Friedhof	E5
7 Pfarrheim	E5
8 Kindergarten	E5

### Kirchen:

9 Pfarrkirche Christkönig	E5
10 Pfarrkirche St. Johannes u. Ägidius	E5
11 Kulturhaus	E5
12 Postagentur (bei Elektro Hager)	E5
13 Rathaus, Rathausplatz 11	

### Sportstätten:

14 Sportplatz/Volleyballplatz	E5-F5
15 Stockschützen- und Sportheim	F5
16 Tennisplatz	E5
17 Turnhalle	E5
18 Hilgerhalle	

### Übernachtungsmöglichkeiten:

„Hotel-TraumSchmiede“ - Fam. Raspl  
Tel. 08634 / 1535, Fax 08634 / 5484  
eMail: [info@hotel-traumschmiede.de](mailto:info@hotel-traumschmiede.de)

Fürtnerhof - Familie Schönstetter  
Tel. 08633 / 7161, Fax 08633 / 508546  
eMail: [info@fuertnerhof.de](mailto:info@fuertnerhof.de)

Lydia Brechels  
Tel. 08633 / 5076256, Fax 08633 / 5076258  
eMail: [info@sonne-in-gasteig.de](mailto:info@sonne-in-gasteig.de)

SunnySideResidence GmbH & Betreutes Wohnen „Alte Schmiede“  
Tel. 08634 / 625750  
eMail: [sunnysidecare.de](mailto:sunnysidecare.de)



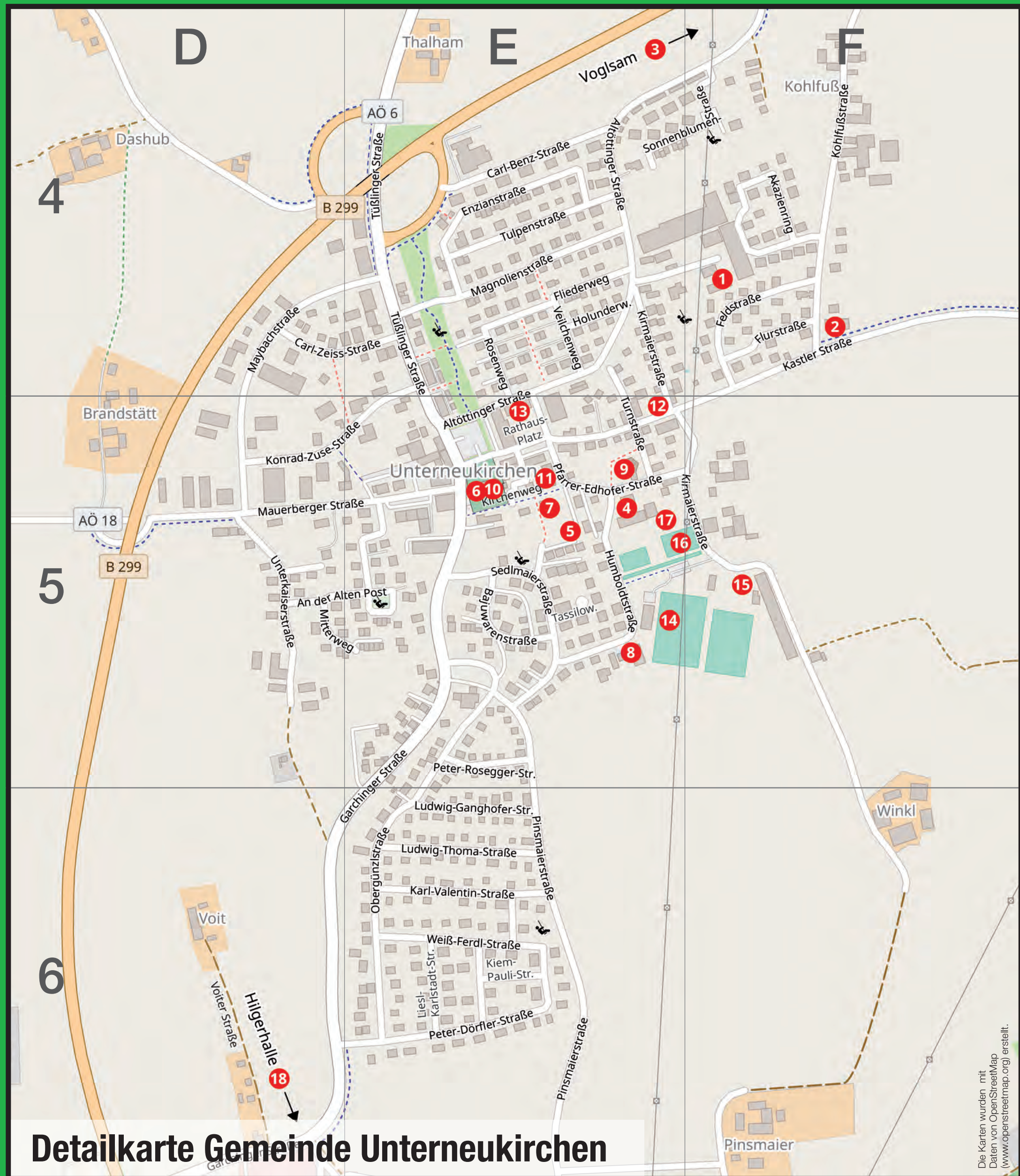
Wasserkraftwerk in Ortsteil Mühltal



Geologische Orgeln



Ortsteil Werk Hart Unterneukirchen



## Detailkarte Gemeinde Unterneukirchen